

Simple comfort

灰謐寬庭 享受靜好生活

撰文=Fran 空間設計暨圖片提供=華毅室內裝修設計 (04-2407-7933)

在灰階與米白基調的沉靜環境中，安放著碳灰色的家具，再輔以璀璨而優雅的水晶光澤，讓屋主一踏入家門即可感受這份專屬的靜好與溫暖，尤其環保而簡約的設計，更讓注重健康生活空間的屋主大為滿意。



DESIGNER NOTES

華毅室內裝修設計有限公司

設計總監 | 簡瑞毅

參與設計 | 楊顏華、陳佩蓉

電話 | 04-2407-7933 傳真 | 04-2407-7853

信箱 | oak2001@ms64.hinet.net

網址 | www.oak2001.com.tw

地址 | 台中市大里區國光路二段559號2F





隨著孩子逐漸成長，屋主也開始為自己未來退休生活預做準備，並以這棟四樓半的透天別墅為雛形，逐步地構築出安閒歡逸的下一段旅程。考量退休後在家的時間會增長，因此，屋主除了在風格上講究賞心悅目外，特別要求健康、環保的建材，並講究工法細節的施作，一步步與設計師共同研究，打造出更符合品味與期許的美麗城堡。

簡約美式風創造大器、優雅格局

屋主因偶然見到華毅設計為朋友規劃的新居心生欣賞，進而邀請擁有豐富豪宅設計經驗的設計總監簡瑞毅來打造自己新家。溝通以後，簡瑞毅了解屋主喜歡簡約、但有質感的設計，因此在規劃上並不刻意強調奢華，而是從務實面出發，並將重點放在工程品質與建材上，藉此來提升生活品味。

為了讓一樓的大廳與餐廳之間擁有穿透感，但又希望各自能保有獨立性，所以設計師先在屋高達三米九的空間中以跳色拱門做界定，並且利用深色木皮的拱門造型與延續的白色壁板牆造型來營造出美式風格的優雅基調。另一方面，米白色調的空間鋪陳出清新而恬淡的空間美感，而安哥拉珍珠灰大理石與大型水晶吊燈則適時地賦予空間剛剛好的奢美質感，最後再以灰階色調的家具創造暖意舒適的生活感，而隨意擺放的褐棕色單椅則具有讓空間更活潑的跳色效果。

穿越拱門進入餐廳，為了避開電梯與樓梯，讓出更大的動線空間，設計師建議以長桌取代圓桌，並以與客廳同款的大理石搭配鏡面做拼貼設計，不僅放寬餐廳空間感，更營造出大器、優雅的華美造型牆。開放規劃的廚房以早餐吧檯做界定與連結，一來可使廚房與外界保有零隔閡的互動性，此外在吧檯上方設計師特別為有品酒習慣的屋主打造一座鐵件酒櫃、杯架，讓夫妻或朋友來訪時可以在此輕鬆對飲、閒談，也加畫面層次感。

1	2
	3

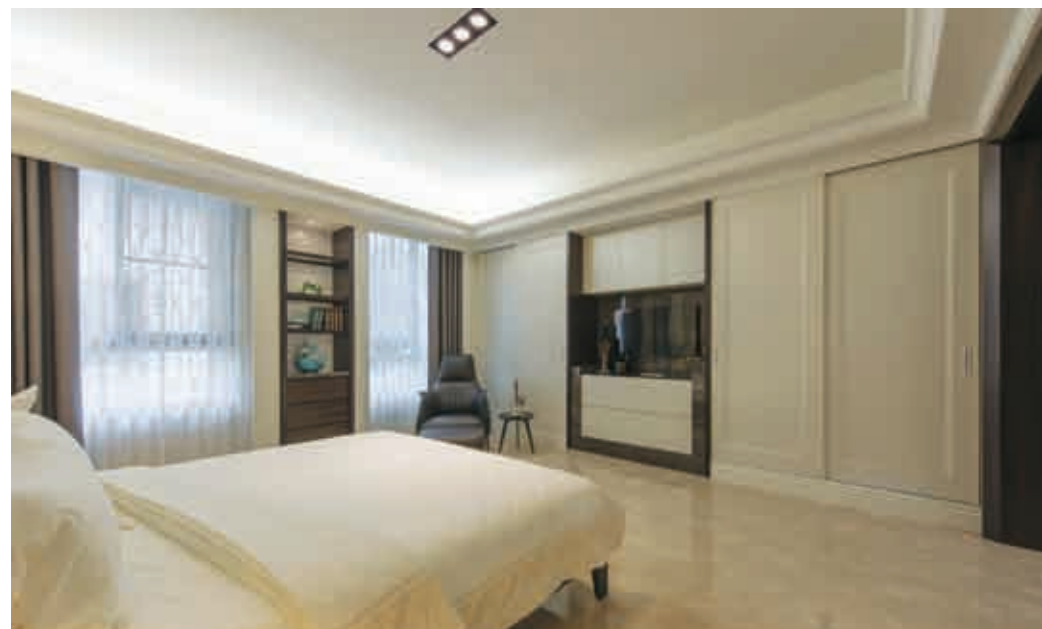
1.為了使餐廳讓出更大動線空間建議以長桌取代圓桌，並以大理石搭配鏡面做拼貼，設計出大器、華美的造型牆，同時也放寬空間感。2.開放規劃的廚房以早餐吧檯做界定與連結，強化廚房與外界的互動性，而吧檯上方的鐵件酒櫃、杯架則增加畫面層次感。3.主臥室書房區特別以獨立規劃來降低對另一半的作息干擾，加上牆面、門片的美化處理也淡化了緊鄰浴室的窘迫感。



4
5

6
7
8
9

4.主臥室延續米白與灰階的清新和諧色調，加上左右對稱的鏡牆延伸視野讓空間更增深度，頗具舒壓療癒的效果。5.主臥室床尾將衣櫥與電視牆等機能以美式壁板做整合美化，既降低櫃體感、也提升風格品味。6.考量兒子學設計、且喜歡玩音樂，在床頭刻意選擇金屬家具搭配鍍鈦的邊條裝飾來呈現設計感。7.兒子房運用一堵石材矮牆設計出電視牆，而其背面則是書房區，搭配烤漆玻璃書櫃設計更顯主牆完整性。8.女兒房以紫色為主調，床頭簡單而輕盈的吊櫃延伸至書桌區，並拉寬空間畫面。9.女兒房床尾運用斜切分割將牆面劃出電視牆與書牆的複合機能，讓畫面更添活潑性。



私密空間強調個人化機能與舒適感

考量屋主一家四口的需求，一分層使用的概念將二樓至四樓半規劃為各自獨立的私密空間，其中二樓整層作為主臥室，包括有面寬超大的臥眠區、書房與更衣間、衛浴空間，設計師進一步說明，屋主因工作關係常常需在半夜與國外進行連絡，而為了不影響另一半的睡眠品質，刻意將書房遠避臥床區而規劃於進入浴室的動線上，這樣也可讓臥室更顯清爽寬心。但是為了提升書房的舒適性，設計師體貼地將浴室門片轉化為更美觀的壁板牆，加上書桌前僅規劃單側吊櫃的設計，讓視覺可以有更多留白與喘息感，化解了浴室門片的干擾與躲在牆角辦公的委屈感受。至於偌大的臥室則延續米白與灰階的清新和諧色調，加上左右對稱的鏡牆延伸視野讓空間更增深度，頗具舒壓療癒的效果。

三樓規劃有男孩房與客房，由於屋主兒子本身學設計、加上喜歡音樂，因此在設計上特別以鍍鈦金屬做床背板鑲邊，搭配金屬床頭几、鏡牆等冷調家飾展現年輕與個性感，而在機能上則在床尾規劃書桌區，利用大理石矮牆圍塑出書桌的獨立隱私性，而矮牆另一面則作為電視牆，搭配後方書牆則更顯氣派。配置於四樓的女兒房基於原本建築逐樓縮減的設計，導致房間格局狹小，所以決定將二間小房間打通，再以女兒喜歡的淺紫做牆面色彩，搭配染白木皮的複合櫥櫃除了滿足機能，也展現美式風格的浪漫。

SPACE DATA

座落位置 | 台中市 建築形式 | 透天別墅 空間坪數 | 100坪 居住成員 | 4人 格局規劃 | B1 / 停車場1F / 客廳、餐廳、廚房 2F / 主臥室、書房、更衣間 3F / 男孩房、客房 4F / 女孩房 主要建材 | 紅橡木皮染白、安格拉珍珠大理石、紫檀木皮染黑、結晶鋼烤板、茶色玻璃、大理石 (地坪)、壁紙、灰鏡、床頭泡棉絨布、系統櫥櫃、鍍鈦金屬、鐵件